

GC-4622

2通道模拟量输出模块 (+10V~-10V)

用户手册



文档版本: V2.01 (2018/07/27)

修订历史

| 版本 | 日期 | 原因 |
|-------|------------|----------|
| V1.00 | 2017/05/16 | 创建文档 |
| V2.01 | 2018/07/27 | 修正设备工作参数 |

目 录

| | |
|------------------|---|
| 1. 功能简介..... | 4 |
| 1.1 功能概述..... | 4 |
| 1.2 性能特点..... | 4 |
| 1.3 典型应用..... | 4 |
| 2. 设备安装与使用..... | 5 |
| 2.1 模块固定..... | 5 |
| 2.2 接线方法..... | 5 |
| 2.3 系统状态指示灯..... | 7 |
| 3. 技术规格..... | 8 |
| 销售与服务..... | 9 |

1. 功能简介

1.1 功能概述

GC-4622（2 通道模拟量输出模块，+10V~-10V）可用于输出+10V~-10V 范围内的信号。该端子模块能够为处理层提供分辨率为 16 位的电气隔离信号。GC-4622 模块有 2 个两线制的输出端，特别适合安装在控制柜内以节省空间。GC-4622 模块有一个公共接地电位端，电源触点被连接在一起。输出端的基准接地为 0V 电源触点。

1.2 性能特点

- 输出点数为2个；
- 信号电压为+10V~-10V；
- 通过 GC-bus 供电；
- 负载大于 5k Ω （短路保护）；
- 测量误差小于 0.2%（满量程）；
- 测量分辨率为 16 位；
- 转换时间约为 1ms；
- 电气隔离为 1500 Vrms（GC-bus/信号电压）；
- GC-bus 电流消耗为 200mA；
- 过程映像中的位宽输出为 2x 2 字节；
- 组态无地址设置，通过总线耦合器或控制器配置；
- 适用于所有 GCAN-PLC-400 系列、GCAN-8000 系列总线端子模块；
- 工作温度范围：-40℃~+85℃；
- 尺寸：长 100mm * 宽 69mm * 高 12mm。

1.3 典型应用

- 可根据指令对外输出标准的模拟量信号；
- 可用于阀门、闸门等控制设备的开度调节；
- 接入总线耦合器或控制器，实现模拟量信号的传送。

2. 设备安装与使用

本章节将详细说明 GC-4622 模块的安装方法、接线方法、指示灯的含义与接口的含义。

2.1 模块固定

GC-4622 模块安装方法如图 2.1 所示,您需要使用一字螺丝刀进行辅助安装。

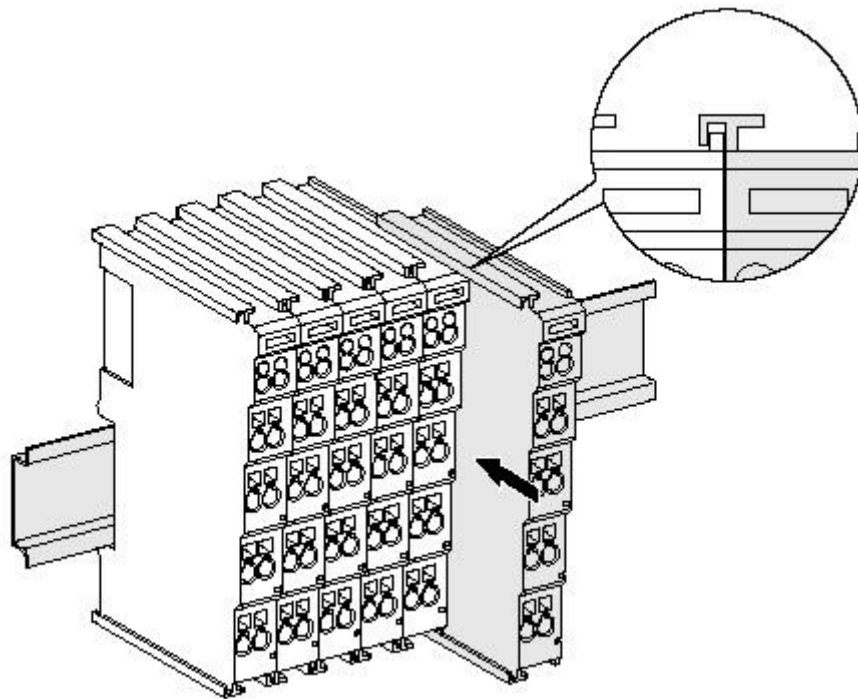


图 2.1 GC-4622 模块安装

首先您需要把现场总线耦合器安装在导轨上,之后将 GC-4622 模块附在现场总线耦合器或其他模块的右边,加入该组件。请按照图 2.1 所示,沿着插槽向内插入 GC-4622 模块,直到锁扣卡死。

GC-4622 模块通过 GC-bus 进行供电,无需额外供电。您只需要为总线耦合器接入电源,并将 GC-4622 接入由总线耦合器构成的模组中,即可实现 GC-4622 的供电。

2.2 接线方法

如图 2.2 所示,先使用一字螺丝刀插入方形孔中,顶住方形孔中的螺丝。之后将线缆插入圆形孔中。插好之后,拔出螺丝刀,线缆即可稳固地锁死在圆形孔中。

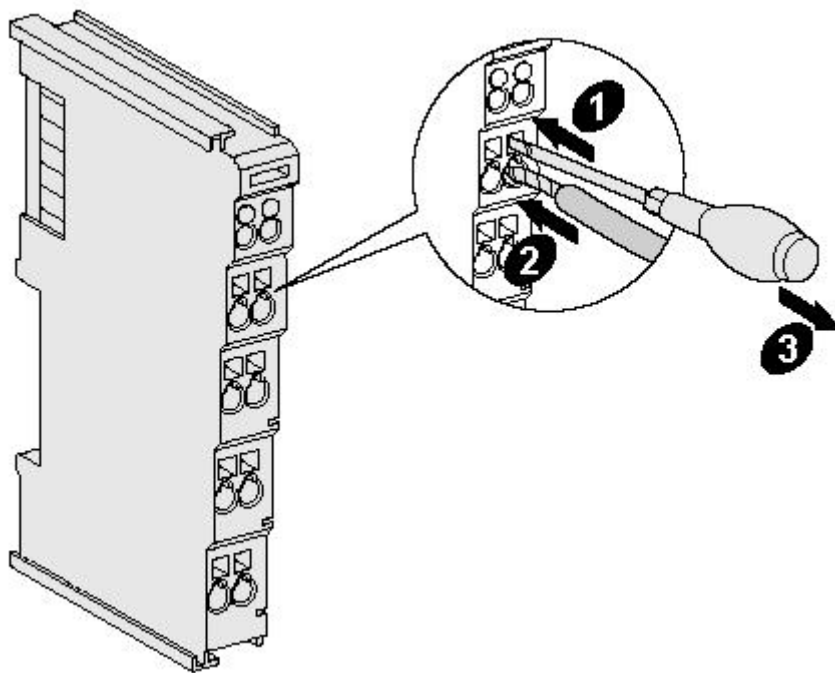


图 2.2 GC-4622 模块安装

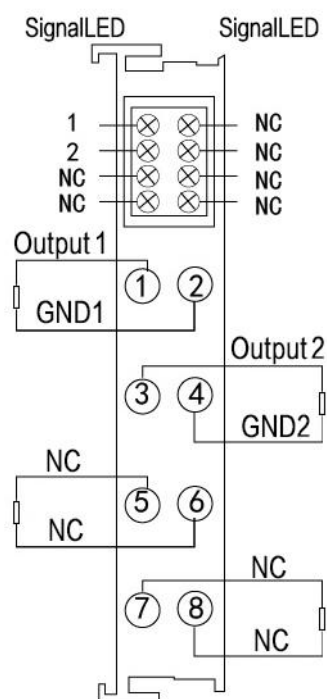


图 2.3 GC-4622 模块接线端子排

GC-4622 模块的接线端子排如图 2.3 所示。GC-4622 包含 2 组输出点数，最多可接入 2 组模拟量信号。各个端子对应的序号及其含义如表 2.1 所示。

| 端子 | 序号 | 含义 |
|---------|----|-----------|
| Output1 | 1 | 第1组信号电压输出 |
| GND1 | 2 | 第1组信号参考地 |
| Output2 | 3 | 第2组信号电压输出 |
| GND2 | 4 | 第2组信号参考地 |

表2.1 GC-4622模块指示灯

2.3 系统状态指示灯

GC-4622模块具有4个运行指示灯，用来指示设备的运行状态。指示灯的具体指示功能见表2.2。指示灯处于点亮状态下时，GC-4622模块状态如表2.3所示。

| 指示灯 | 颜色 | 指示状态 |
|-----|----|------|
| RUN | 绿 | 运行指示 |

表2.2 GC-4622模块指示灯

GC-4622模块的输出信号激活时，运行指示灯会亮起。

| 指示灯 | 状态 | 指示状态 |
|-----|----|---------|
| RUN | 常亮 | 输出信号激活 |
| | 不亮 | 输出信号未激活 |

表2.3 GC-4622模块指示灯状态

3. 技术规格

| 接口特点 | |
|---------------|---------------------------------------|
| 输出点数 | 2个 |
| 信号电压 | +10V~-10V |
| 负载 | >5k Ω （短路保护） |
| 电源 | 通过GC-bus供电 |
| 分辨率 | 16位 |
| 转换时间 | <1 ms |
| 测量误差 | <0.2%（满量程） |
| ESD额定值 | 7 kV |
| 电气隔离 | 1500 Vrms |
| GC-bus 电流消耗 | 200mA |
| 过程映像中的位宽 | 输出：2 x2字节 |
| 组态 | 无地址设置，通过总线耦合器或控制器配置 |
| 可插拔接线 | 适用于所有GCAN-PLC-400系列、GCAN-8000系列总线端子模块 |
| 环境试验 | |
| 工作温度 | -40℃~+85℃ |
| 工作湿度 | 95%RH，无凝露 |
| EMC测试 | EN 55024:2011-09 EN 55022:2011-12 |
| 抗振/抗冲击性能 | EN 60068-2-6/EN 60068-2-27/29 |
| 抗电磁干扰/抗电磁辐射性能 | EN 61000-6-2 /EN 61000-6-4 |
| 防护等级 | IP 20 |
| 基本信息 | |
| 外形尺寸 | 100mm *69mm *12mm |
| 重量 | 50g |

销售与服务

沈阳广成科技有限公司

地址：辽宁省沈阳市皇姑区崇山中路 42 号工业设计中心

邮编：110000

电话：024-31230060

网址：www.gcgd.net

全国销售与服务电话：400-6655-220

售后服务电话与微信号：13840170070



全国服务电话：400-6655-220